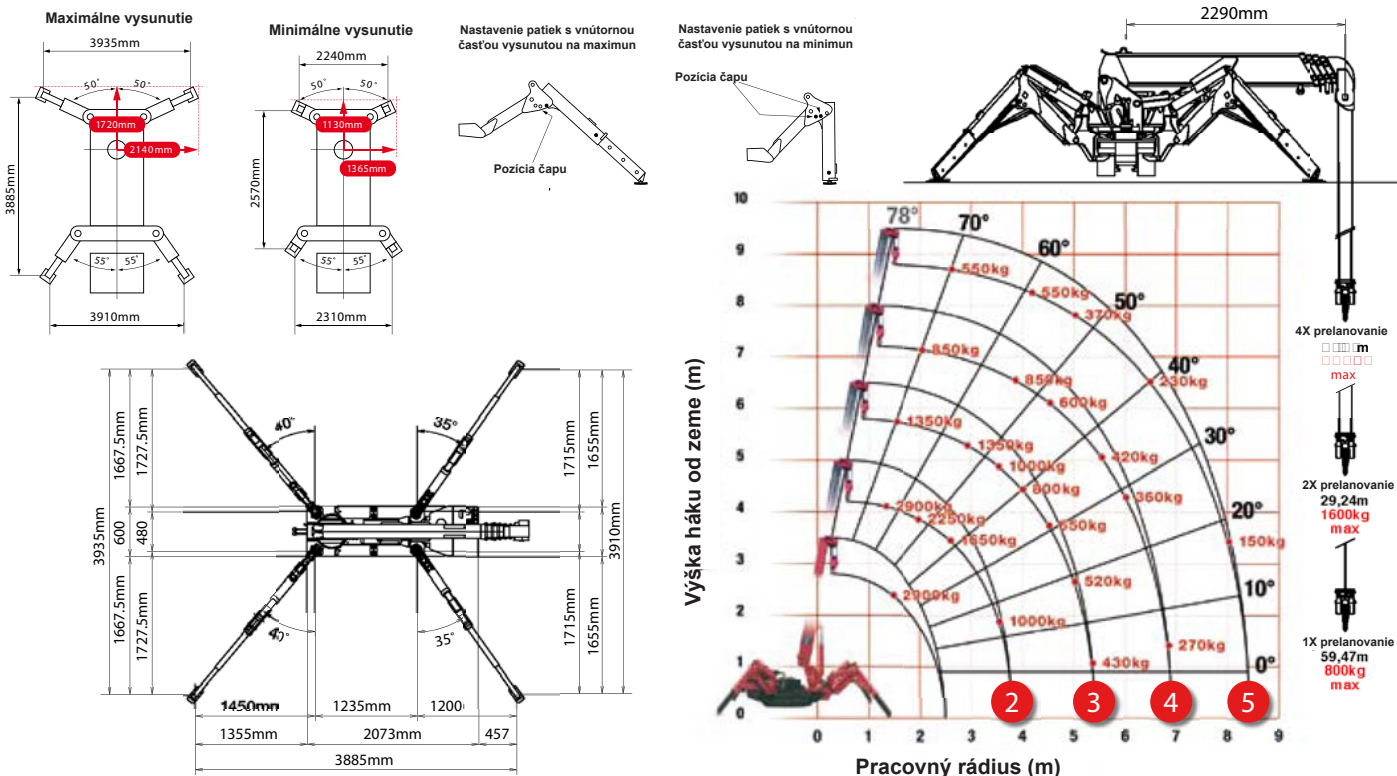


### Menovité zaťaženie a polohy patiek



#### DRUHÁ ČASŤ RAMENA VYSUNUTÁ 2,53 - 4,075M DĹŽKA RAMENA

Pracovný rádius	m	až do	1,0	1,4	1,5	1,8	2,0	2,5	3,0	3,5	3,835
Patky	Max-vysunuté	kg	2,900	2,900	2,650	2,250	2,050	1,650	1,300	1,000	900
	Min-vysunuté	kg	2,000	2,000	2,000	1,450	1,100	650	490	350	250

#### TRETIA ČASŤ RAMENA VYSUNUTÁ 4,075 - 5,61M DĹŽKA RAMENA

Pracovný rádius	m	až do	2,2	2,5	2,9	3,0	3,5	4,0	4,5	5,0	5,37
Patky	Max-vysunuté	kg	1,350	1,350	1,350	1,250	1,000	800	650	520	430
	Min-vysunuté	kg	800	650	530	500	380	280	220	160	120

#### ŠTVRTÁ ČASŤ RAMENA VYSUNUTÁ 5,61 - 7,13M DĹŽKA RAMENA

Pracovný rádius	m	až do	3,3	3,8	4,0	4,5	5,0	5,5	6,0	6,5	6,89
Patky	Max-vysunuté	kg	850	850	750	600	500	420	360	320	270
	Min-vysunuté	kg	420	340	300	250	190	140	100	80	60

#### PIATA ČASŤ RAMENA VYSUNUTÁ 7,13 - 8,65M DĹŽKA RAMENA

Pracovný rádius	m	až do	3,8	4,1	4,5	5,0	5,5	6,0	6,5	7,0	8,0	8,41
Patky	Max-vysunuté	kg	550	550	450	370	310	270	230	200	150	130
	Min-vysunuté	kg	350	290	250	200	160	130	100	70	40	30

#### HÁK PRE NÍZKU SVETLOŠŤ - 300KG

Skladovacia pozícia

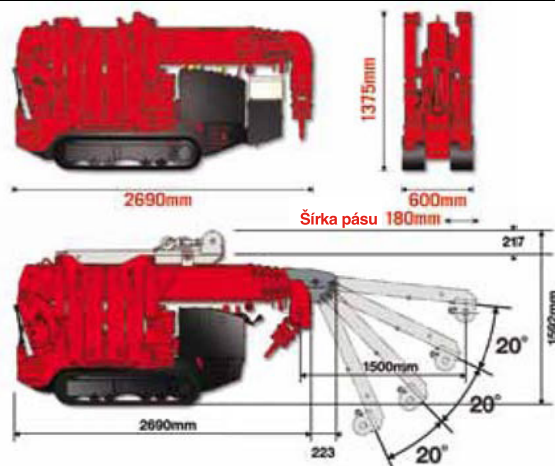
Pracovná pozícia

Nosnosť	300kg
Dĺžka	500mm
Váha	15kg
Úhly náklonu	0°, 20°, 40°, 60°

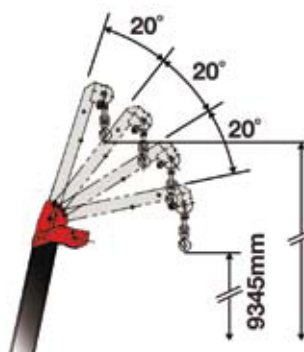
#### ROZMERY

#### HÁK PRE NÍZKU SVETLOŠŤ

#### KRAKOREC



Maximálne zaťaženie 500-700 kg  
(v závislosti na vyložení)



Maximálne zaťaženie 400-700 kg  
(v závislosti od uhlu nastavenia)

