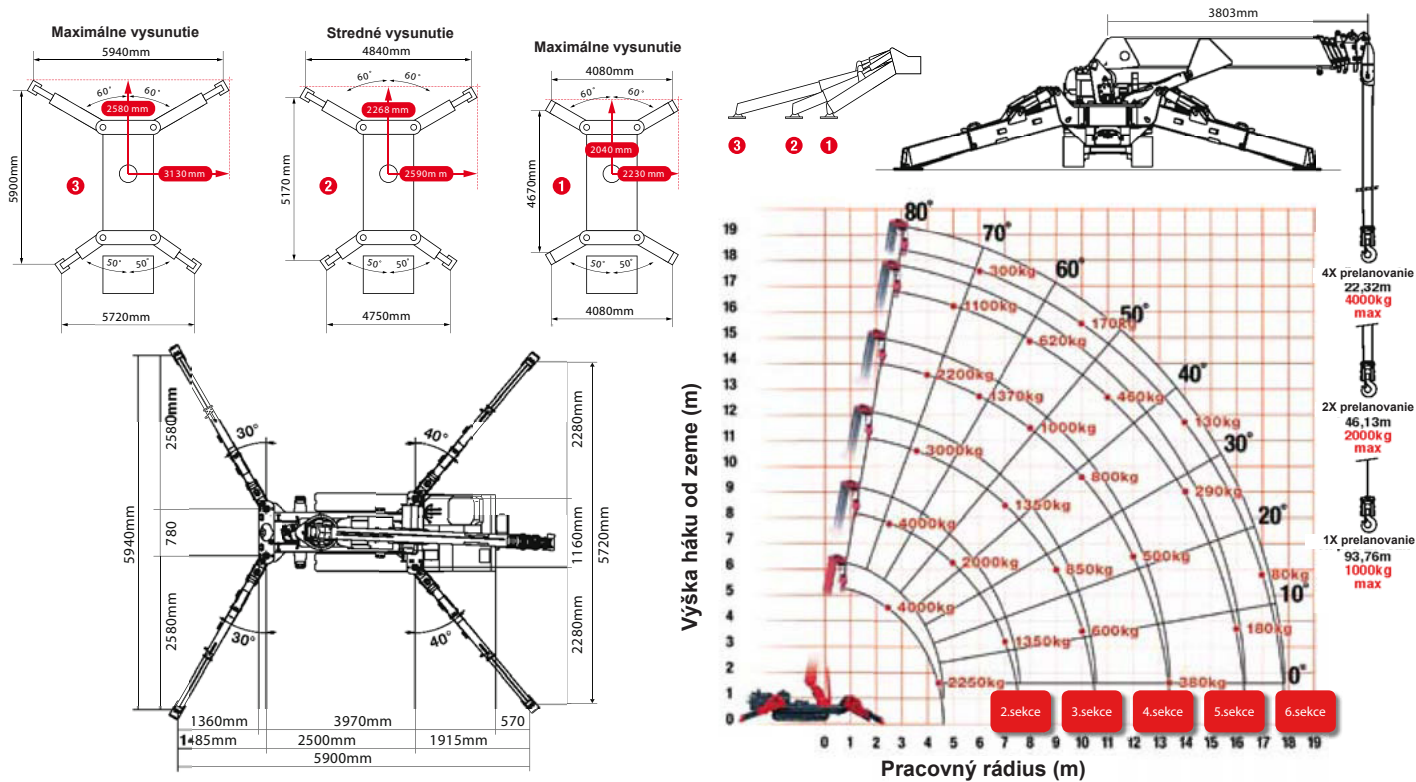


### Menovité zaťaženie a polohy patiek



#### DRUHÁ ČASŤ RAMENA VYSUNUTÁ 3,99 - 7,7M DĹŽKA RAMENA

<b>Pracovný rádius</b>	m	a do 2,5	2,7	3,0	3,5	4,0	4,5	5,0	5,5	6,0	7,0	7,25	7,51
<b>Patky</b>	Max-vysunuté	kg	4,000	3,850	3,500	3,000	2,550	2,250	2,000	1,800	1,630	1,350	1,300
	Stř.-vysunuté	kg	4,000	3,850	3,500	3,000	2,550	2,200	1,850	1,630	1,400	1,010	850
	Min-vysunuté	kg	4,000	3,850	3,500	3,000	2,550	2,100	1,640	1,320	1,080	750	620

#### TRETTIA ČASŤ RAMENA VYSUNUTÁ 7,7 - 10,66M DĹŽKA RAMENA

<b>Patky</b>	Max-vysunuté	kg	3,000	2,550	2,000	1,650	1,350	1,100	850	600	600	520	520
	Str.-vysunuté	kg	3,000	2,550	1,850	1,400	1,100	830	630	490	490	430	430
	Min-vysunuté	kg	3,000	2,550	1,650	1,150	840	620	460	350	350	300	300

#### ŠTVRTÁ ČASŤ RAMENA VYSUNUTÁ 10,66 - 13,57M DĹŽKA RAMENA

<b>Pracovný rádius</b>	m	a do 4,0	4,5	5,0	6,0	7,0	8,0	9,0	10,0	11,0	12,0	13,0	13,38	
<b>Patky</b>	Max-vysunuté	kg	2,200	1,900	1,700	1,370	1,150	1,000	900	800	660	500	410	380
	Stř.-vysunuté	kg	2,200	1,800	1,600	1,300	1,050	850	700	550	450	360	300	280
	Min-vysunuté	kg	2,200	1,800	1,600	1,150	800	650	520	400	320	250	190	170

#### PIATA ČASŤ RAMENA VYSUNUTÁ 13,57 - 16,48M DĹŽKA RAMENA

<b>Pracovný rádius</b>	m	a do 5,0	5,5	6,0	7,0	8,0	9,0	10,0	11,0	12,0	13,0	14,0	15,0	16,0	16,29	
<b>Patky</b>	Max-vysunuté	kg	1,100	950	880	730	620	570	520	460	410	350	290	230	180	170
	Stř.-vysunuté	kg	1,100	950	880	700	600	520	450	400	350	300	250	190	150	140
	Min-vysunuté	kg	1,100	950	850	700	500	420	390	340	290	230	180	140	100	100

#### ŠIESTA ČASŤ RAMENA VYSUNUTÁ 16,48 - 18,02M DĹŽKA RAMENA

<b>Pracovný rádius</b>	m	a do 6,0	7,0	8,0	9,0	10,0	11,0	12,0	13,0	14,0	15,0	16,0	17,0	17,83	
<b>Patky</b>	Max-vysunuté	kg	300	250	230	200	170	160	150	140	130	120	110	80	50
	Stř.-vysunuté	kg	300	250	230	200	170	160	150	140	130	120	110	80	50
	Min-vysunuté	kg	300	250	230	200	170	160	150	140	130	120	110	80	50

#### HÁK PRE NÍZKU SVETLOŠŤ - 500 KG

**Skladovacia pozícia** (Storage position) and **Pracovná pozícia** (Working position).

**Nosnosť** (Load capacity): a 16,48m 500kg (do 5.sekce)\*  
přes 16,48m 280kg (6.sekce)\*

**Dĺžka** (Length): 800mm

**Váha** (Weight): 20kg

**Uhly náklonu** (Tilt angles): 0°, 20°, 40°, 60°

#### ROZMĚRY

**4955mm** (Length)

**1980mm** (Height)

**1400mm** (Width)

**Šírka pásu 300mm** (Track width)